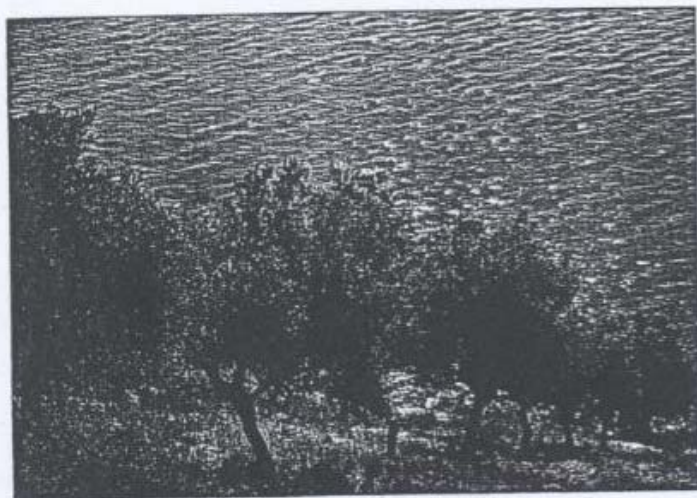


## Dal Piemonte alla Sicilia...

Sono quattro le fondazioni di comunità promosse dalla Compagnia di San Paolo: la Fondazione della Comunità di Mirafiori, quella della Valle d'Aosta, quella della Riviera dei Fiori (sostenuta anche dalla Fondazione Carige) e quella del Verbano Cusio Ossola, fondata insieme alla Fondazione Cariplo. Inoltre, insieme alla Fondazione Agostino de Mari - Cassa di Risparmio di Savona, la Compagnia sostiene anche le iniziative della Fondazione Comunitaria Savonese. Si tratta di iniziative tutte volte a valorizzare il coinvolgimento sociale del territorio, aprendosi sia al contributo dei privati che delle istituzioni, e varie sono le modalità di intervento. Particolarmente interessante è il "Progetto Ceriana" della Fondazione della Riviera dei Fiori, che ha acquisito 2,5 ettari di uliveti abbandonati per ripristinarli e rilanciarne la produzione olivicola, con l'obiettivo di contribuire al recupero e alla salvaguardia dell'entroterra della provincia e di occupare indivi-



svantaggiati; tutti i lavori agricoli, infatti, saranno eseguiti dalla Cooperativa sociale L'Alpicella di Pietrabrana, partner della Fondazione nel progetto. Originale è poi l'esperienza della Fondazione della Comunità di Mirafiori, che sta promuovendo l'idea che si possa "regalare una donazione a favore del proprio quartiere": l'iniziativa consente di donare alla Fondazione un importo che verrà destinato a un progetto scelto da una terza persona, destinataria, da parte del donatore, di un biglietto regalo che lo autorizza a scegliere a quale iniziativa destinare le risorse corrispondenti al biglietto.

Ma le cose belle fioriscono anche al Sud. La Fondazione della Comunità Salernitana, la prima creata nel Meridione, grazie alla Fondazione Cassa di Risparmio

Salernitana e alla Fondazione con il Sud, si sta dimostrando un vero e proprio strumento di infrastrutturazione sociale, raggiungendo con il proprio sostegno anche piccole organizzazioni non profit e i cittadini più giovani, tramite microerogazioni e borse di studio. La Fondazione con il Sud, con il contributo dell'Istituto Banco di Napoli - Fondazione, ha promosso anche la nascita della Fondazione di Comunità del Centro Storico di Napoli, orientata a finanziare soprattutto iniziative a favore delle fasce sociali più deboli, e quella della Fondazione di Comunità di Messina. A quest'ultima hanno aderito le principali reti sociali, educative, istituzionali e della ricerca scientifica del territorio, oltre a importanti attori sociali nazionali e internazionali. Ha una caratteristica particolare: circa il 50% delle sue risorse patrimoniali è stato investito nella produzione di energia da fonti rinnovabili, attraverso la realizzazione di un parco fotovoltaico diffuso. A oggi sono stati realizzati: 1 meso-impianto su terreno prima abbandonato oggi destinato alla coltivazione in serra, 18 impianti di dimensione medio-piccola su edifici di pubblica utilità (ospedali, parrocchie, attori dell'economia sociale, comuni, ecc.), 150 impianti di dimensione familiare su edifici residenziali. Tutte le realtà beneficiarie degli impianti avranno l'energia gratis!